



GrainWatch

Part of GrainCloud

Grain Watch Standard

Temperatur- überwachungs- system für die Getreidelagerung

Überwacht die Erntequalität.

Sichern Sie Ihre Getreidequalität mit Grain Watch – ein hochmodernes Überwachungssystem für die Überwachung der Getreidetemperatur. Grain Watch verwendet eigens angepasste Temperaturleitungen, die Daten messen und bereitstellen. Die Daten werden in der Grain Cloud gespeichert und in zwei verschiedenen Benutzeroberflächen visualisiert – abhängig von der Produktwahl. Das Ergebnis? Eine vollständige Kontrolle der Qualität Ihres gelagerten Getreides.

Grain Watch Standard

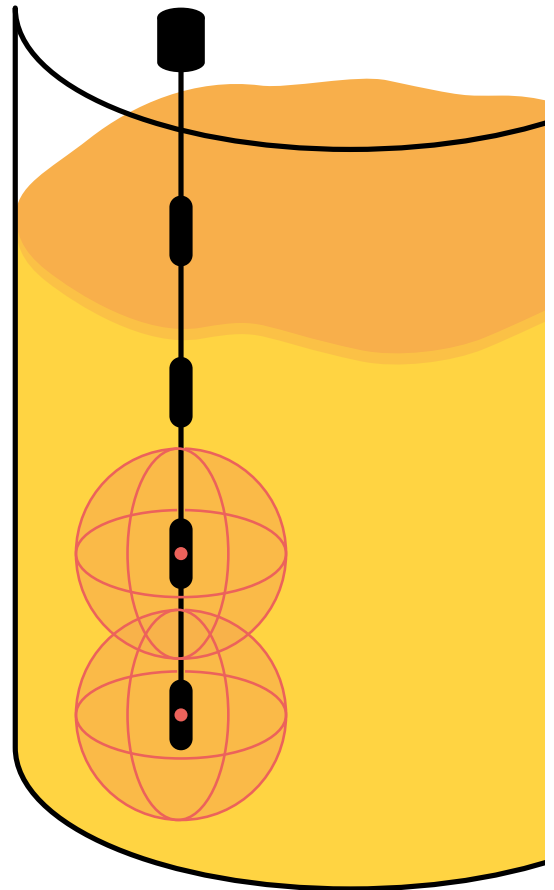
Grain Watch Standard ist unser smartes Überwachungssystem für die Getreidelagerung in kleinen Landwirtschaftsbetrieben. Dank robuster Temperaturleitungen erhalten Sie die volle Kontrolle über die Qualität Ihres gelagerten Getreides. So können Sie einfach die Temperatur(-historie) über die Grain App überprüfen. Dank der schnellen und einfachen Installation können Sie Ihr Getreide in null Komma nichts überwachen.

- Umfassende Kontrolle der Qualität des Getreides in Ihrem kleinen Lager.
- Schnelle und einfache Installation.
- Integrierte Internetverbindung.
- Einfache Überwachung dank mobiler Benutzeroberfläche.
- Haupt- und Trendalarme über die Grain App.

Und so funktioniert's

Die Temperaturleitungen enthalten eine Reihe von Sensoren mit einem sphärischen Abdeckungsbereich von 6 m. Das Silovolumen bestimmt also die Anzahl der benötigten Sensoren. Die Sensoren werden in 1-, 2- oder 3-Meter-Abständen auf jeder Temperaturleitung installiert.

Die Temperaturleitungen werden in Beton- oder Stahlsilos aufgehängt und je nach Konstruktion des Silos und Kundenwünschen auf unterschiedliche Weise montiert. Diese Aspekte bestimmen, welche Art von Aufhängung für die Temperaturleitungen verwendet werden soll.



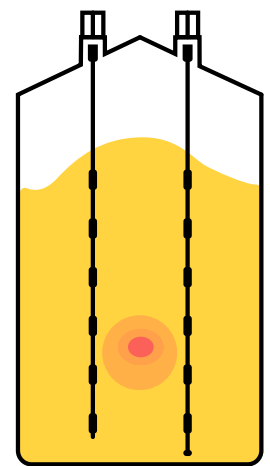
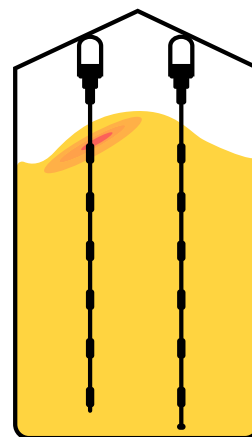
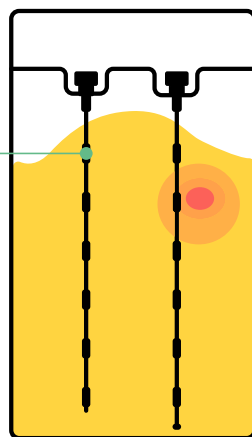
Aufhängungsart

Bodenbrunnen

Schleife

Rohrstutzen

Temperatursensoren



Silotyp

Beton

Stahl

Stahl

Entdecken Sie neue Wege, Ihr Getreide zu überwachen
– Bestellen Sie Grain Watch Standard noch heute

Erfahren Sie mehr auf
graincloud.com

Sensoren

Die Temperaturleitungen mit den Sensoren stellen Überwachungsdaten für das System bereit. Standardmäßig werden die Sensoren in 1-, 2- oder 3-Meter-Abständen installiert. Das ist unabhängig von der Länge der Temperaturleitung, die je nach Bedarf angepasst wird. Alle Temperaturleitungen sind für beständigen und dauerhaften Betrieb ausgelegt. Eine Kalibrierung oder Wartung des Sensors ist nicht erforderlich.

Temperaturleitung GWSL1100

- Dachlast beim Entleeren/Befüllen 25 kg/m.
- Zugfestigkeit mehr als 2500 kg.
- Durchmesser 10 mm.
- Gewöhnliche Nutzung bis zu 40 m.
- Drei Aufhängungsarten.



Temperaturleitung GWSL2100

- Dachlast beim Entleeren/Befüllen 50 kg/m.
- Zugfestigkeit mehr als 8000 kg.
- Durchmesser 17 mm.
- Gewöhnliche Nutzung bis zu 80 m.
- Drei Aufhängungsarten.

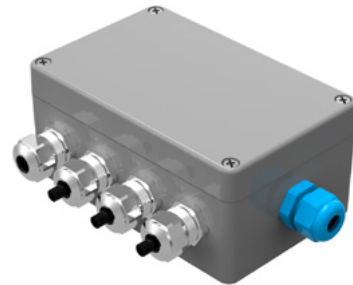


Netzwerkschalter, Netzwerksteuerung und Verbindungseinheit

Der Netzwerkschalter ist das Verbindungsstück der Temperaturleitungen.
Die Netzwerksteuerung ist dahingehend für die Verbindung des Netzwerkschalters mit der Verbindungseinheit zuständig.

Netzwerkschalter – GWNET

Netzwerkschalter – GWNET verbindet bis zu vier Temperaturleitungen. Maximal vier GWNET können pro Eingang an einer Netzwerksteuerung – GWAB in Reihe geschaltet werden. Der Anschluss erfolgt mit einem Signalkabel gemäß der speziellen Spezifikation. ATEX- und IECEx-geprüft.



Netzwerksteuerung – GWAB

Die Netzwerksteuerung – GWAB hat vier Eingänge für bis zu vier Netzwerkschalter – GWNET in Serie. Insgesamt 16 Temperaturleitungen pro Eingang und maximal 64 Temperaturleitungen pro GWAB. Bis zu sieben GWAB können in Reihe geschaltet werden. Der Anschluss erfolgt mit einem Signalkabel gemäß der speziellen Spezifikation. ATEX- und IECEx-geprüft.



Verbindungseinheit GWA

Die Verbindungseinheit GWA verbindet sich mit der Netzwerksteuerung – GWAB, welche die Datenübertragung an die Cloud und die Darstellung in der Grain App, der Benutzeroberfläche für das Produkt Grain Watch Standard, ermöglicht.



Benutzeroberfläche

Grain Watch Standard nutzt die Grain App als Benutzeroberfläche, welche von verschiedenen Grain Cloud-Produkten genutzt wird. In der Grain App können Sie die Temperatur in Ihrem Getreidelager kinderleicht aus der Ferne überwachen.



Sie möchten mehr dazu erfahren?
Erfahren Sie mehr auf graincloud.com

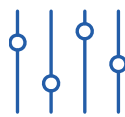
THE PIONEERS OF DIGITAL GRAIN STORAGE

Grain Cloud basiert auf der Idee von der völligen Kontrolle über Ihre Arbeit mit Getreide. Der Weg zu überlegener Erntequalität und individuellen Einblicken. Wir wurden 1914 gegründet und haben uns seitdem zum Spitzenreiter im Bereich der professionellen Landwirtschaft hochgearbeitet. Und heute sind wir Pioniere der digitalen Getreidelagerung. Erleben Sie eine neue Welt visionärer digitaler Lösungen für Ihre täglichen Getreidemanagement. Das Ziel ist schon immer höhere Rentabilität.



Grain Balance

**Zusammenfassung
der Erntemengen.**



Grain Control

**Erleichtert den Betrieb
der Ausrüstung.**



GrainWatch

**Überwacht die
Erntequalität.**

Entdecken Sie die Grain Cloud- Produktfamilie

Volle Kontrolle, überlegene Getreidequalität und hilfreiche Einblicke sowie die Möglichkeit, Prozesse aus der Ferne zu verwalten – wir machen es Ihnen leicht. Der Produkte der Grain Cloud-Familie wurden für eine nahtlose Integration in alle Typen und Klassen von landwirtschaftlicher Ausrüstung entwickelt.

Erfahren Sie mehr auf graincloud.com

Grain
Cloud



Grain Cloud

Kontaktieren Sie uns

graincloud.com

+46 512 79 70 00

info@graincloud.com